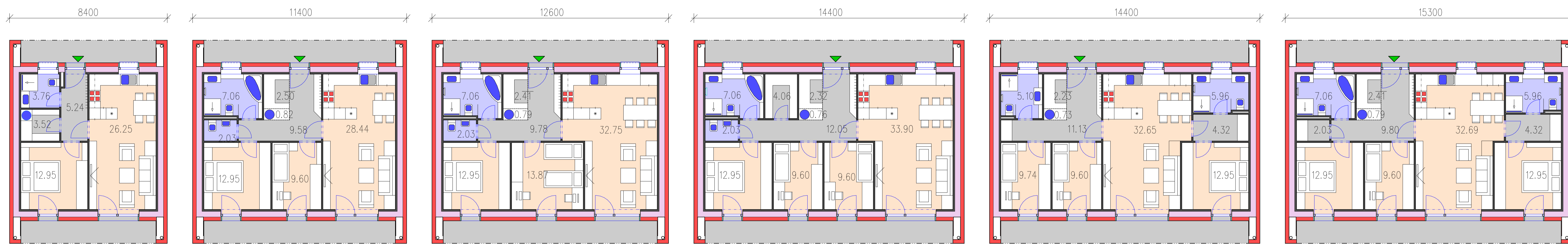


pasivní domy EKORD - řada EASY - se zelenými střechami - dotace i přes 600 tis Kč

jednoduché * přízemní * ekologické * s pokoji jen do zahrady

www.ekord.cz



zastavěná plocha bez lodžii: 70.56
zastavěná plocha vč. lodžii: 90.72

zastavěná plocha bez lodžii: 95.76
zastavěná plocha vč. lodžii: 123.12

zastavěná plocha bez lodžii: 105.84
zastavěná plocha vč. lodžii: 136.08

zastavěná plocha bez lodžii: 120.96
zastavěná plocha vč. lodžii: 155.52

zastavěná plocha bez lodžii: 120.96
zastavěná plocha vč. lodžii: 155.52

zastavěná plocha bez lodžii: 128.52
zastavěná plocha vč. lodžii: 165.24

EKORD E 91_{g123}

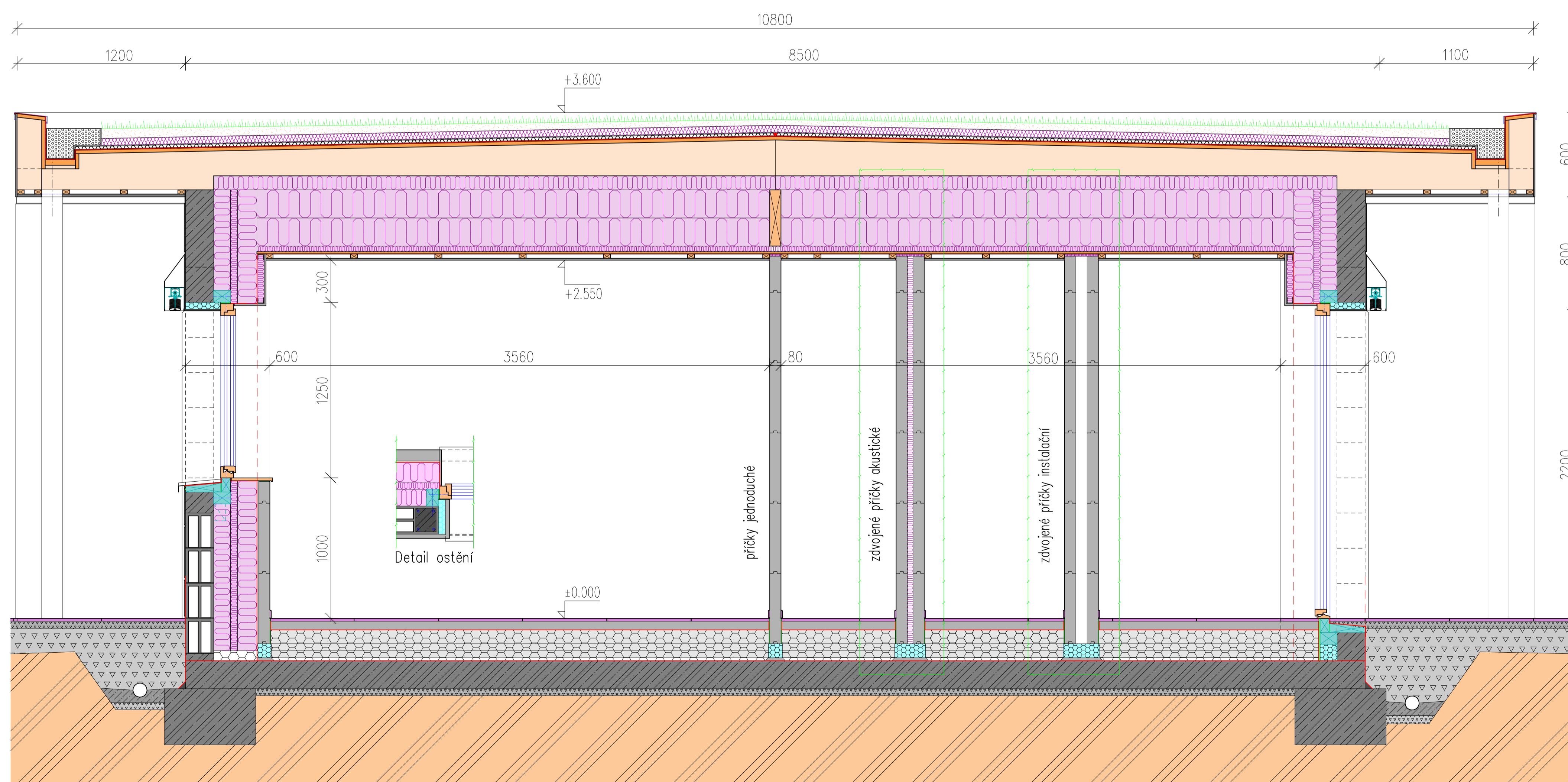
EKORD E 123_{g123}

EKORD E 138_{g123}

EKORD E 155_{g123}

EKORD E 155_{h123}

EKORD E 165_{g123}



výplně otvorů	min. Uw=0.7 W/m ² K
kotvení výplní otvorů	systém TRIOTHERM
vzduchotěsnost	systém ISOCELL

rozměry bez povrchových úprav

střecha (v hřebeni)	450
atika	50
substrát s vegetací	40
hydrofilní min.vata	50
geotextilie	5
nopová folie	20
prefabrikovaná plachta EPDM	3
geotextilie	5
OSB 3	22
dřevěný profil/větraná mezera	255

strop	600
dřevěný profil- spodní část/min.vata	100
závěsy/min.vata 2x200	400
kontralátě 60/40/min.vata	40
OSB 3+parozábrana	15
latě 50/30/vzduch	30
SVD, SKD nebo palubky	15

podlaha	450
podlahová krytina, potěr, parozábr.	80
EPS GREY 150S 2x50+100 (dit. PIR)	200
vyrovnávací vrstva EPS 150S	0-20
hydroizolace se žel. bet. stropem (podle statiky)	200

obvodová stěna (bez povr.úprav)	600
vnitřním lícem na modulové síti	
sádrové tvárnice (ST)	80
parozábrana/vzduch/vytlač.sádra	10
min.plst (např. 120+50+140)	310
betonové skořepinové tvárnice (BST)	200

- * střechy i šikmé
- * půdorysy i bez lodžii
- * levné přístřešky
- pro auta a kola
- pro zahradní potřeby
- * FV panely na střeše domu nebo přístřešku

půdorysná a konstrukční řada

EKORD EASY

