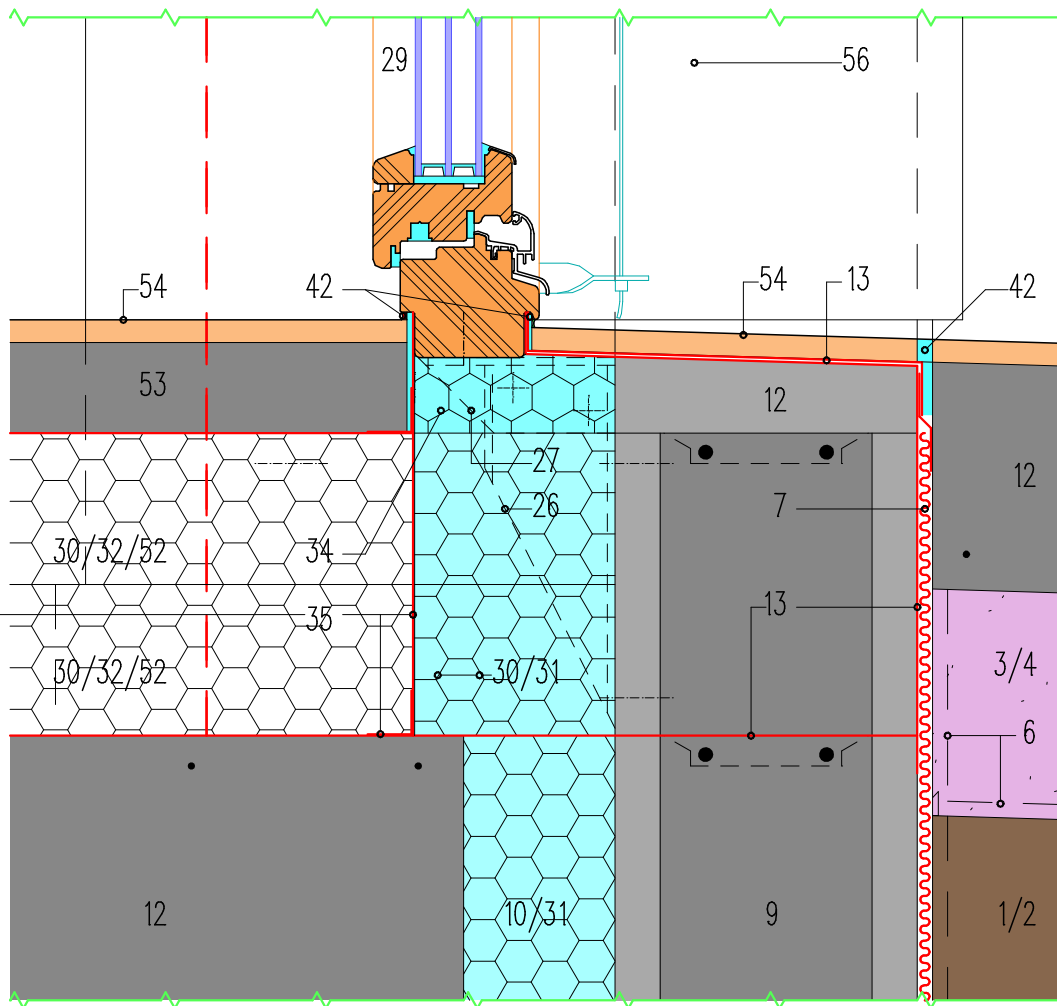
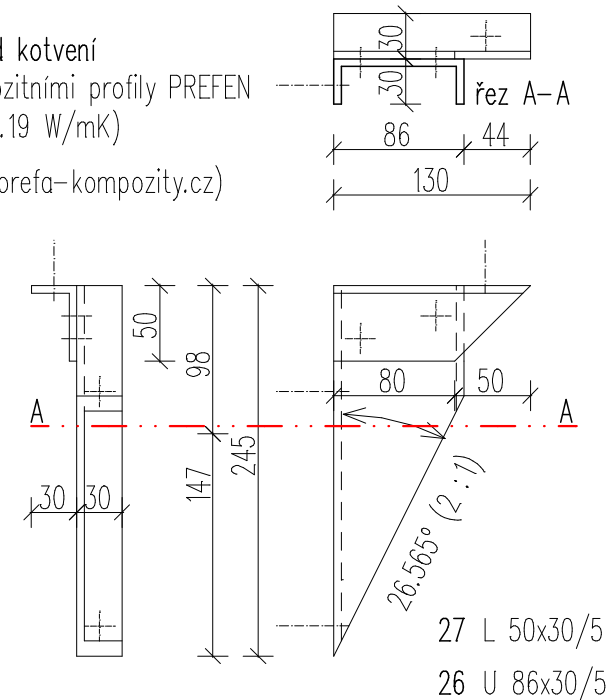


Vzduchotěsný systém je technologicky nejnáročnější část konstrukcí a podmiňuje dosažení pasivního domu (vč. dotace z programu "Zelená úsporám") a jeho nejspolehlivější detaily jsou u rámu otvorových výplní!



Příklad kotvení kompozitními profily PREFEN ($\lambda = 0.19 \text{ W/mK}$) (www.prefa-kompozity.cz)



Detaily zabudování otvorových výplní musí vyhovovat všem normovým požadavkům, vč. zajištění tepelné stability v letním období, což lze nejlépe zajistit venkovními žaluziemi s el. pohonem, jelikož ruční ovládání zhoršuje vzduchotěsnost objektu.

Kotvení nuto řešit vždy individuálně – podle parametrů otvorové výplně, zatížení větrem, stínícího zařízení, atd. Statické předimenzování kotevních prvků zhoršuje tepelně technicky detaily zabudování otvorových výplní.

verze 5.11